

LA STM FRANCHIT LE CAP DES 1000 CHAUFFEURES

IL Y A 25 ANS, IL Y AVAIT MOINS DE 25 CHAUFFEURES DE BUS À MONTRÉAL. MAINTENANT, PLUS DE 1000 ONT CHOISI CETTE PROFESSION AU SEIN DE LA STM, REPRÉSENTANT AINSI PRÈS DE 25 % DES CHAUFFEURS. DANS LE CADRE DE LA JOURNÉE INTERNATIONALE DES FEMMES, NOUS AVONS RENCONTRÉ SYLVIE, LYNN ET LORRAINE, 3 DE CES 1000 FEMMES, AFIN QU'ELLES NOUS DRESSENT LE PORTRAIT DE LA CHAUFFEURE DE BUS D'AUJOURD'HUI.

Il y a une dizaine d'années, Lynn, alors dans la trentaine, se joignait à la STM après une carrière dans l'alimentation. Il y a 6 ans, Sylvie, à l'âge de 50 ans, choisissait de devenir chauffeure après avoir œuvré comme pigiste en marketing. Quant à Lorraine, qui provient du milieu de la haute technologie, elle rêvait depuis toujours de conduire un bus pour la STM, ce qu'elle fait depuis un an. Pourquoi avoir choisi cette profession? Pour la conduite, le contact avec les gens et la stabilité financière, bien sûr, mais aussi pour les grandes responsabilités et l'autonomie.

Ces trois femmes ont reçu beaucoup d'encouragements de leur entourage durant leurs démarches



De g. à d. : Sylvie, Lynn et Lorraine, chauffeures à la STM.

en vue d'obtenir cet emploi de chauffeure. Lorraine avait déjà obtenu son permis de conduite de bus avant de soumettre sa candidature, alors que Sylvie ne pouvait circuler qu'en voiture. Cette dernière a réussi toutes les étapes du processus de sélection, a obtenu une promesse d'embauche et est allée emprunter à la Caisse d'économie des employés de la STM les sommes nécessaires pour financer sa formation de conduite. Nos trois dames soulignent l'adaptation facile à la conduite d'un bus lorsqu'elles

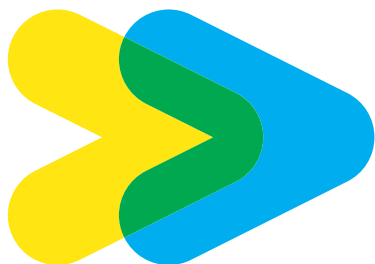
sont entrées en fonction et le bon contact qu'elles ont eu avec les formateurs de la STM.

«Un métier complet, enrichissant et plein d'aventures»
– Sylvie, chauffeure

Elles refusent de parler de métier non traditionnel : ce n'est plus le cas, disent-elles. Elles font partie intégrante du groupe des chauffeurs, hommes et femmes confondus. Elles apprécient la convivialité, l'entraide et le respect qui y règnent. Elles comprennent aussi que certaines femmes peuvent craindre pour leur sécurité à l'idée de conduire un bus à Montréal. Toutefois, par leur expérience, elles ne se sentent pas plus vulnérables aux agressions que leurs collègues masculins dans l'exercice de leur métier. Elles apprécient leur profession et ne regrettent en rien leur choix.

Pour plus de renseignements sur le poste de chauffeur de bus, les exigences ou pour relever le défi en postulant, visitez la section «La STM recrute» du site www.stm.info.

LA STM ARRIVE SUR LES MÉDIAS SOCIAUX L'état du service dans le métro sur Twitter et sur le Web



À COMPTER DE DEMAIN, LA STM DIFFUSERA LES INTERRUPTIONS DE SERVICE DANS LE MÉTRO, SAUF CELLES D'UNE DURÉE DE MOINS DE 20 MINUTES, SUR LE SITE DE MICROBLOGAGE TWITTER, CE QUI PERMETTRA AUX CLIENTS D'ÊTRE INFORMÉS SUR L'ÉTAT DU SERVICE MÊME S'ILS NE SE TROUVENT PAS DANS LE RÉSEAU.

Les clients intéressés par ce service peuvent s'inscrire gratuitement au twitter.com/stminfo. Ils obtiendront par la suite l'information sur les interruptions de service en tout temps. Cette information se retrouvera aussi sur le site Web de la STM par le biais d'une application (widget) qui sera installée bien en vue sur la page d'accueil. Ouvert le 1^{er} mars, le compte [stminfo](http://twitter.com/stminfo) comptait déjà 1 800 adeptes le 4 mars, alors que la campagne de promotion n'avait

pas encore débuté. C'est dire que ce nouvel outil était très attendu par la communauté des blogueurs.

Nous sommes aussi sur Facebook

La STM a maintenant une page Facebook, une autre façon d'informer la clientèle sur les services offerts, les nouveautés, etc. Les alertes métro y seront automatiquement affichées aussitôt qu'elles seront diffusées sur Twitter.

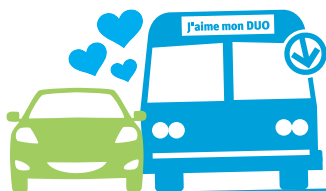
Comment trouver la page STM sur Facebook

1. Si vous n'en possédez pas déjà un, ouvrez un compte Facebook.
2. Tapez **stm mouvementcollectif** dans l'onglet de recherche.
3. Nous aimerions vous compter parmi nos «amis».

WWW.STM.INFO | RENSEIGNEMENTS 514 786-4636 | HORAIRES 514 288-6287 (A-U-T-O-B-U-S)



Partenaires pour un transport durable



Communauto à 0\$ pour 3 mois!

Abonnez-vous au **DUO auto + bus** avant le 30 avril 2010 pour pouvoir profiter de cette offre.*

* Programme annuel d'abonnement combiné STM - Communauto. Mois subséquents à \$ /mois. Offre réservée aux nouveaux abonnés. Coûts des titres mensuels de la STM et coûts d'utilisation des véhicules de Communauto en sus.

www.communauto.com/stm